

Datum: 11.01.18  
 Version: a  
 Bearbeiter: Schm.  
 Freigabe: C. Plötner  
 Datei: si 201 ka ü.dgn

# EINBAUSKIZZE

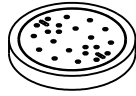
Objekt: Sickerschacht (4,71 m<sup>2</sup>)  
 SI 201 KA Ü

**NORDBETON**

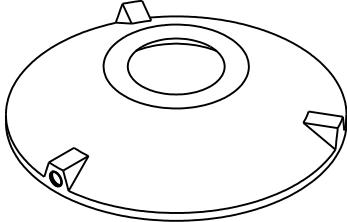
Beton-technik mit System

Pos.	Stück	Bezeichnung	ET cm	Gewicht ca. kg
1	1	Abdeckung		
		BG 081 11 A MB	11	94
		BG 080 13 B MB	13	95
		BG 080 17 D MB	17	169
2	1	Konus		
		KO 200 44 A 10	44	941
		KO 200 56 B 10	56	1765
		KO 200 56 D 10	56	1805
3	1	Ein-/Auslaufring		
		EA 200 50 SG 15	50	677
		BD 060 06 A		47
4	1	Ausgleichring		
		AU 200 75 SI	75	1029

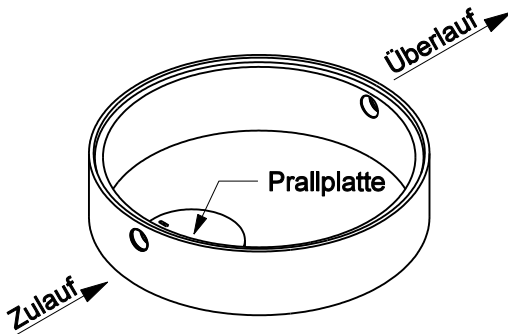
Pos. 1



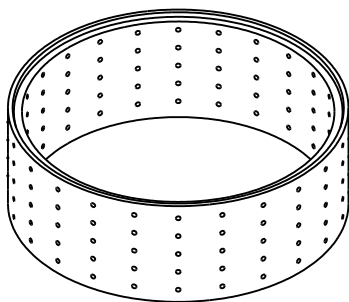
Pos. 2



Pos. 3



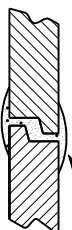
Pos. 4



(Innen Ø 200 cm)

Anzahl der Fugen	3	
Gesamt (Klasse A) =	183	2788
Gesamt (Klasse B) =	197	3613
Gesamt (Klasse D) =	201	3727

Abdeckung	Nennweite	Zulauf	Ablauf	WT
Klasse A	Zu- /	-78 cm	-78 cm	105 cm
Klasse B	Überlauf	-92 cm	-92 cm	
Klasse D	DN 150	-96 cm	-96 cm	
Aus Bodenrichtung:		105 cm	105 cm	



Sichere Fugenausbildung

**ACHTUNG:**

Beachten Sie die Einbauhinweise auf der Rückseite!