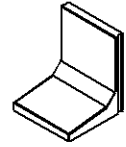
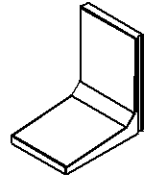


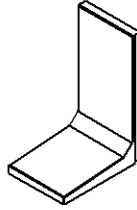
Stützwände L-Form



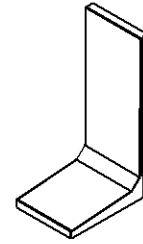
Typ: SL 120
 Höhe: 120 cm
 Breite: 100 cm
 Fußlänge: 100 cm
 Gewicht ca.: 808 kg



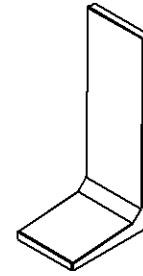
Typ: SL 150
 Höhe: 150 cm
 Breite: 100 cm
 Fußlänge: 140 cm
 Gewicht ca.: 1067 kg



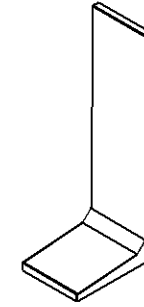
Typ: SL 200
 Höhe: 200 cm
 Breite: 100 cm
 Fußlänge: 140 cm
 Gewicht ca.: 1246 kg



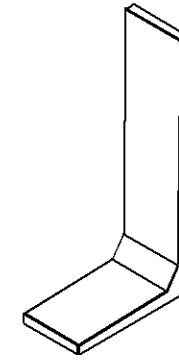
Typ: SL 250
 Höhe: 250 cm
 Breite: 100 cm
 Fußlänge: 140 cm
 Gewicht ca.: 1416 kg



Typ: SL 300
 Höhe: 300 cm
 Breite: 100 cm
 Fußlänge: 140 cm
 Gewicht ca.: 1561 kg

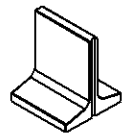


Typ: SL 350
 Höhe: 350 cm
 Breite: 100 cm
 Fußlänge: 140 cm
 Gewicht ca.: 1709 kg

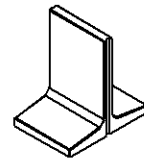


Typ: SL 400
 Höhe: 400 cm
 Breite: 100 cm
 Fußlänge: 200 cm
 Gewicht ca.: 2553 kg

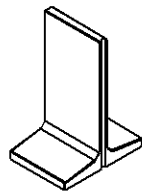
Stützwände T-Form



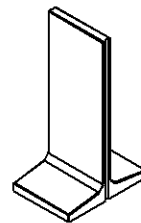
Typ: ST 120
 Höhe: 120 cm
 Breite: 100 cm
 Fußlänge: 100 cm
 Gewicht ca.: 789 kg



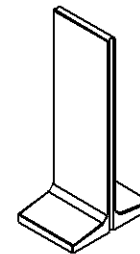
Typ: ST 150
 Höhe: 150 cm
 Breite: 100 cm
 Fußlänge: 140 cm
 Gewicht ca.: 1045 kg



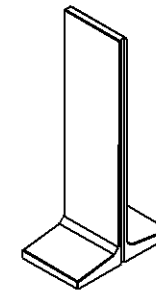
Typ: ST 200
 Höhe: 200 cm
 Breite: 100 cm
 Fußlänge: 140 cm
 Gewicht ca.: 1208 kg



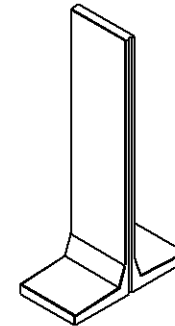
Typ: ST 250
 Höhe: 250 cm
 Breite: 100 cm
 Fußlänge: 140 cm
 Gewicht ca.: 1362 kg



Typ: ST 300
 Höhe: 300 cm
 Breite: 100 cm
 Fußlänge: 140 cm
 Gewicht ca.: 1510 kg



Typ: ST 350
 Höhe: 350 cm
 Breite: 100 cm
 Fußlänge: 165 cm
 Gewicht ca.: 1854 kg



Typ: ST 400
 Höhe: 400 cm
 Breite: 100 cm
 Fußlänge: 200 cm
 Gewicht ca.: 2529 kg

Datum:	Version:
01.02.07	b
Bearbeiter:	Freigabe:
Schm.	
Datei:	
stützwände.dgn	

PRODUKTÜBERSICHT

Objekt: Stützwände L-Form
 Stützwände T-Form



Maßstab:

1 : 100